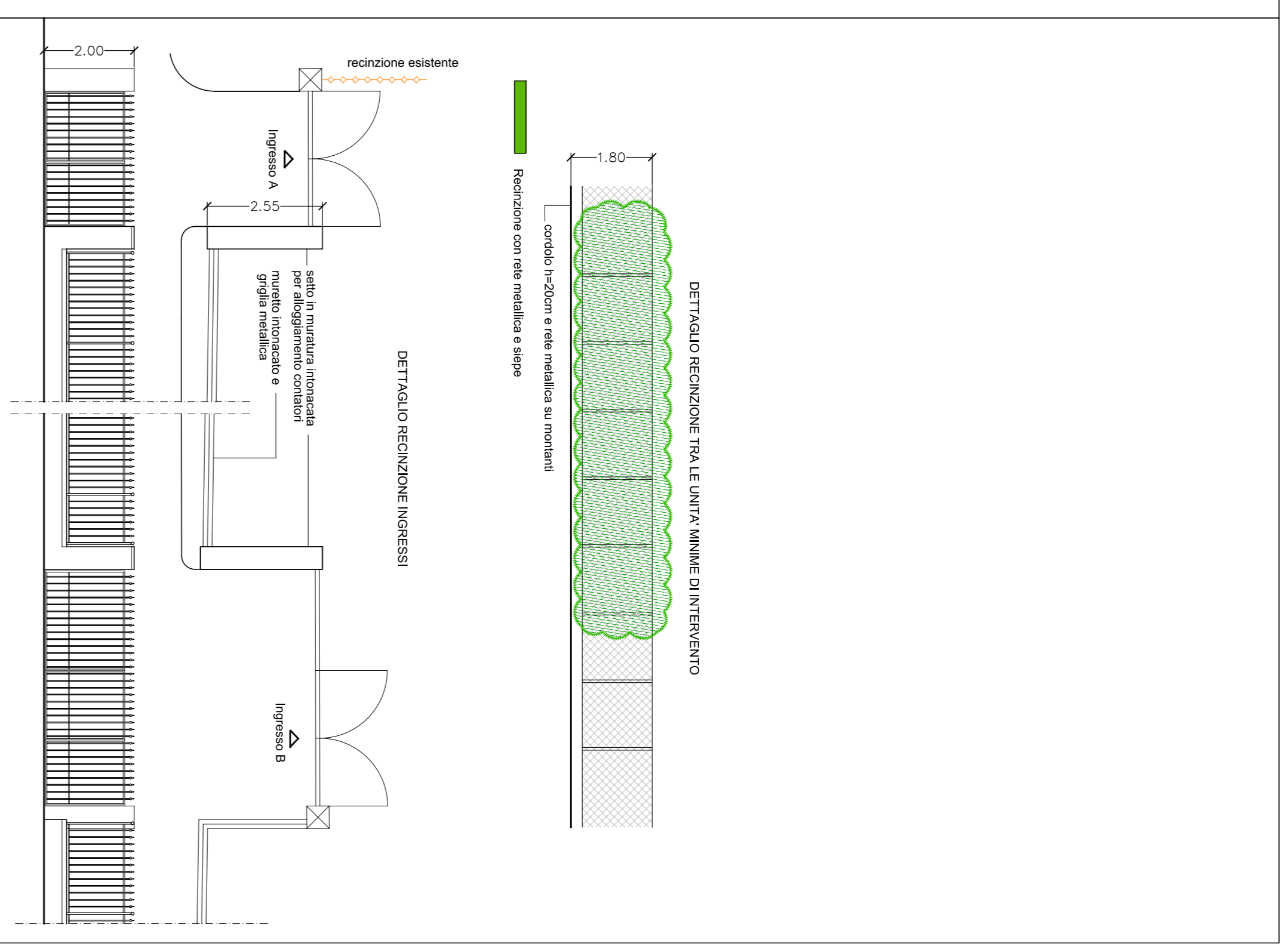
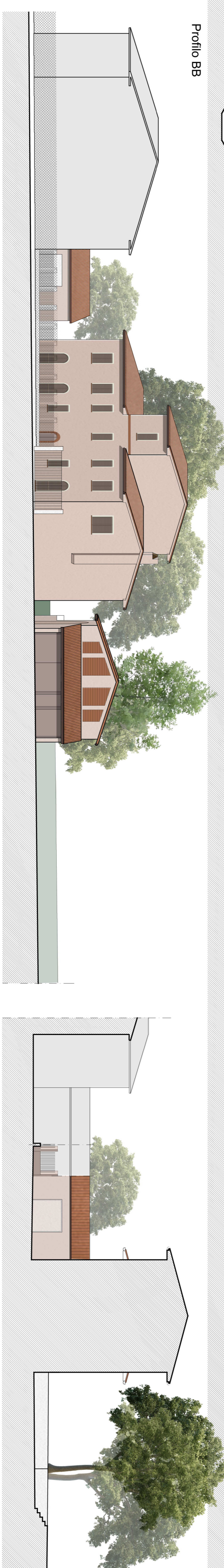
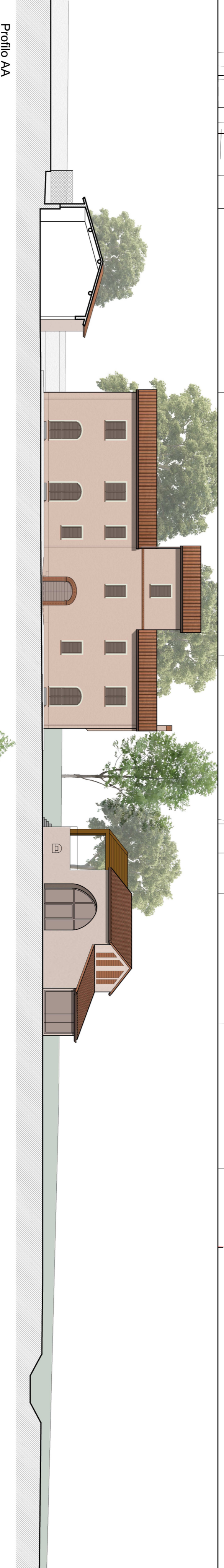




Planimetria sistemazioni esterne - scala 1/200



COMUNE DI SAN GIULIANO TERME



**COMITENTE:**  
Sig. Anichè Eradio  
Sig. ra Anichè Maria Assunta

**PROGETTAZIONE E COORDINAMENTO**  
**STRINGA s.r.l.**  
strutture, ingegneria, architettura  
Ing. Alessandro Cocchielli

**PROGETTO:**  
Piano di Recupero  
di iniziativa privata per il  
recupero di edificio residenziale  
e manufatti accessori  
località Campo - Via Simonelli 48

**DESCRIZIONE ELABORATO:**

Progetto  
Planimetria generale  
sezioni ambientali

revisione	data	redatto	verificato	scala
0 prima emissione	marzo 2022		Cocchielli	1:200 orizzontale
1 revisione	giugno 2023		Cocchielli	
2 revisione	luglio 2023		Cocchielli	
3				
4				