

COMUNE DI SAN GIULIANO TERME
Provincia di Pisa



VERIFICA ASSOGGETTABILITA'

IMMOBILE posto in San Giuliano Terme (PI)
Località Asciano - Passo Pellegrini

Committente:
Sig.ra FABBRINI - MARTINI

Progetto generale:
Arch. Mario BUONAMICI
Geom. Michele BONGIANNI

Titolo
STATO DI PROGETTO
Planimetria generale, Pianta e Sezione
Calcolo Volumetrica di Progetto

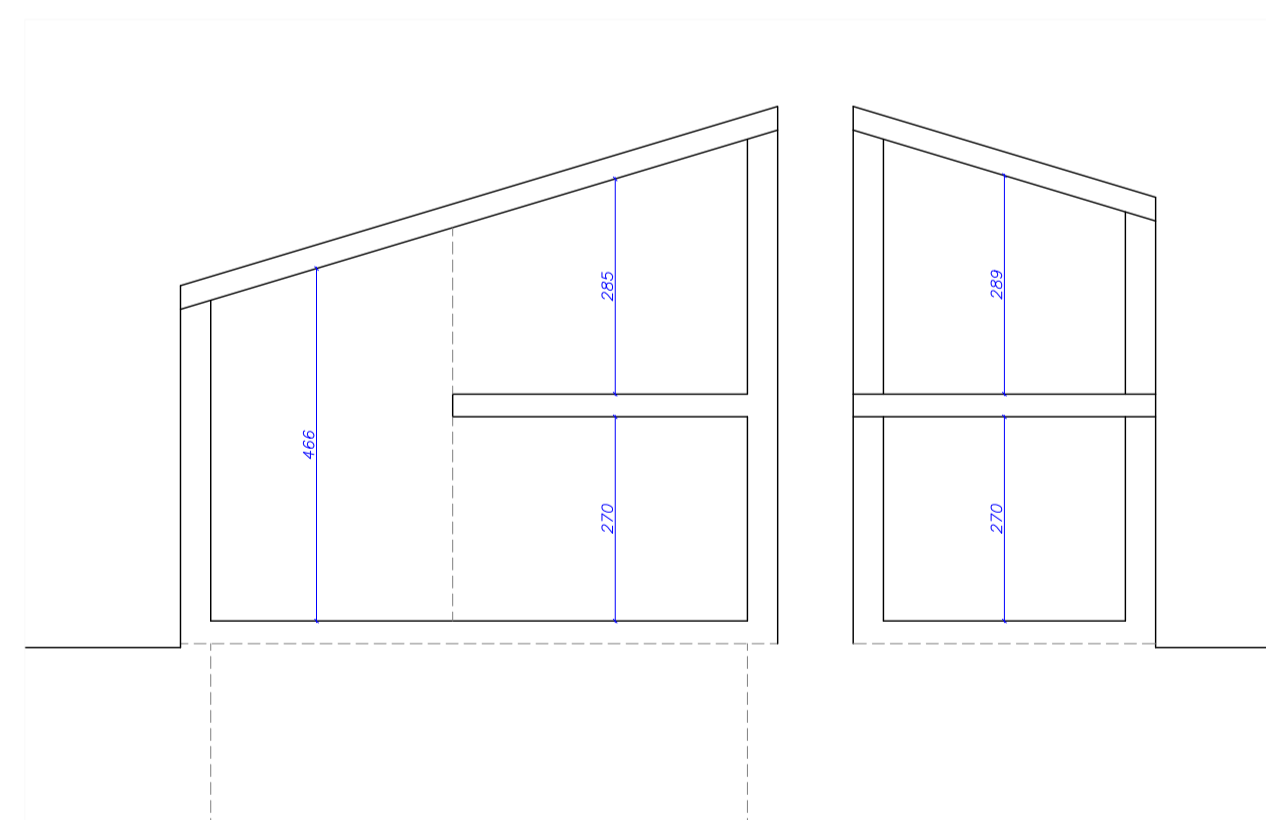
rev.	data	file	oggetto
ELABORATO N. 3			
data 1ª emissione:	file:	scala:	
febbraio 2024	proposito_019.dwg	1:100 - 1:500	

PLANIMETRIA GENERALE DELL'AREA - STATO DI PROGETTO - scala 1:500

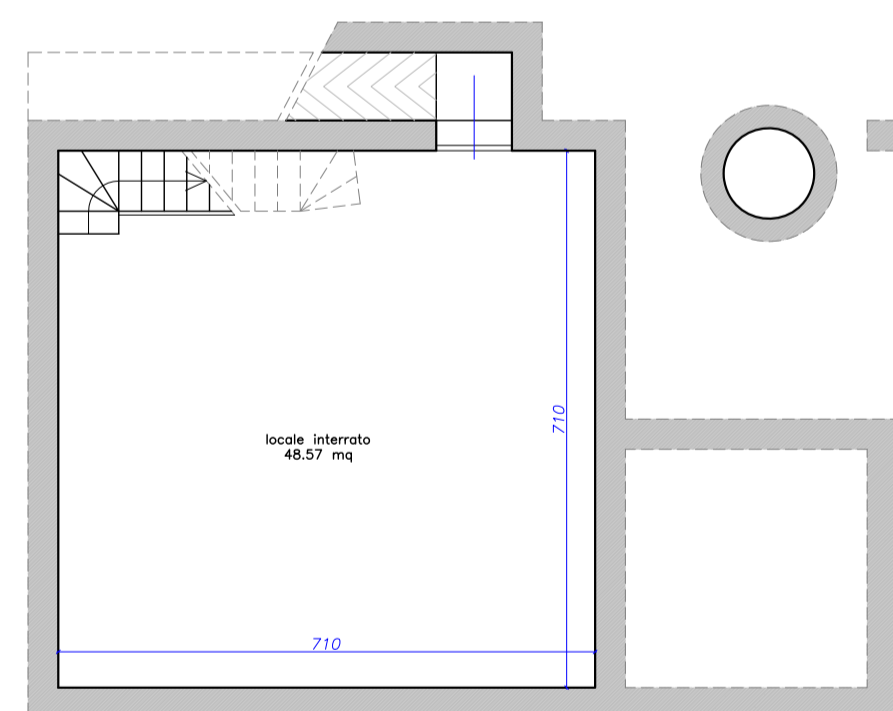


--- COMPARTO INTERVENTO
--- PARCHEGGIO PUBBLICO di PREVISIONE

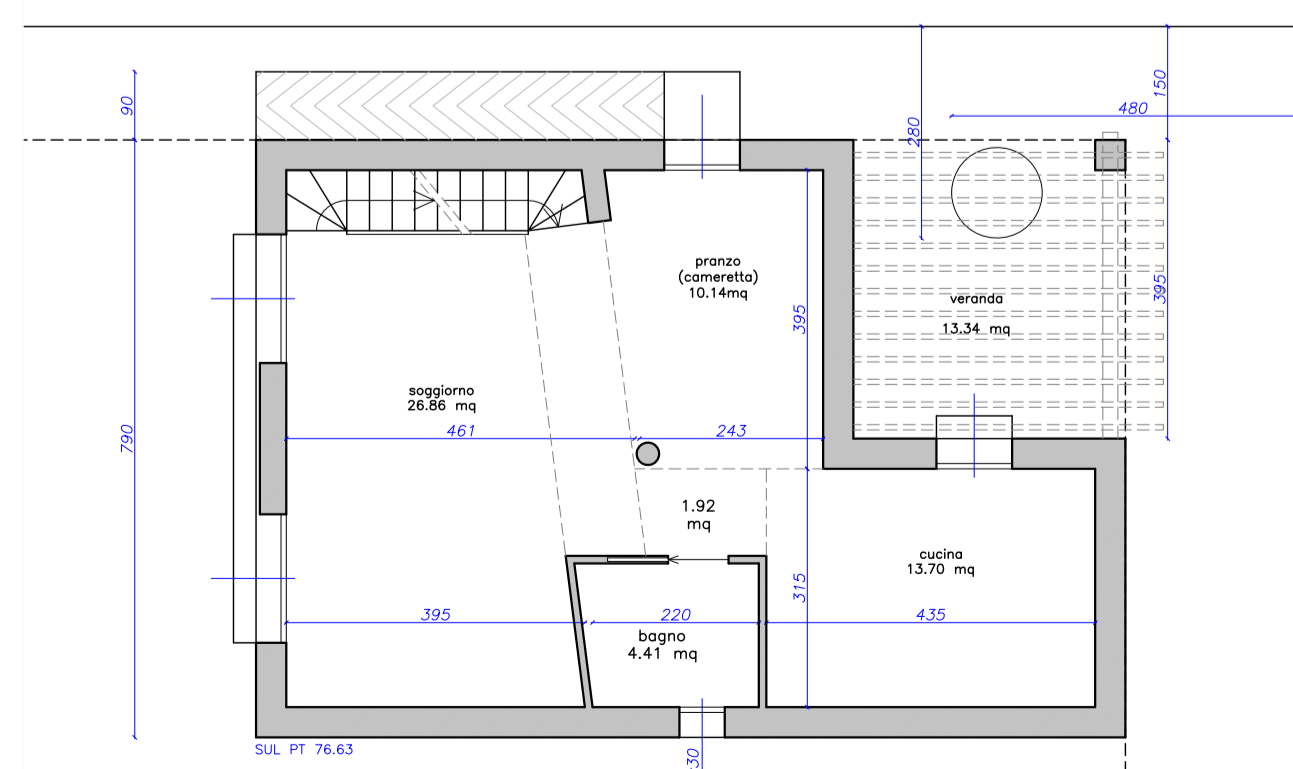
VOLUME STATO DI PROGETTO - Calcolo superfici e volumi DI PROGETTO - scala 1:100



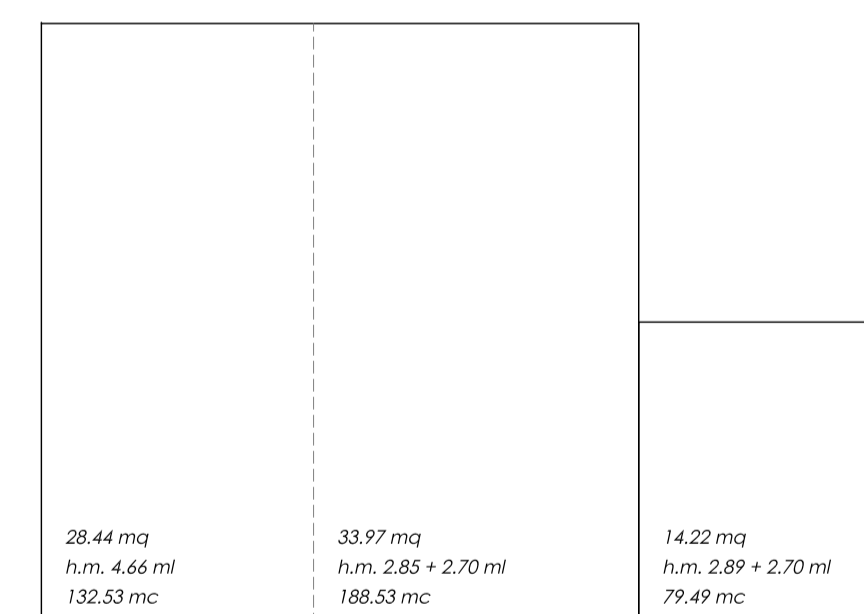
SEZIONE TIPO - Altezze interne per calcolo VOLUME di PROGETTO



P.INTERRATO



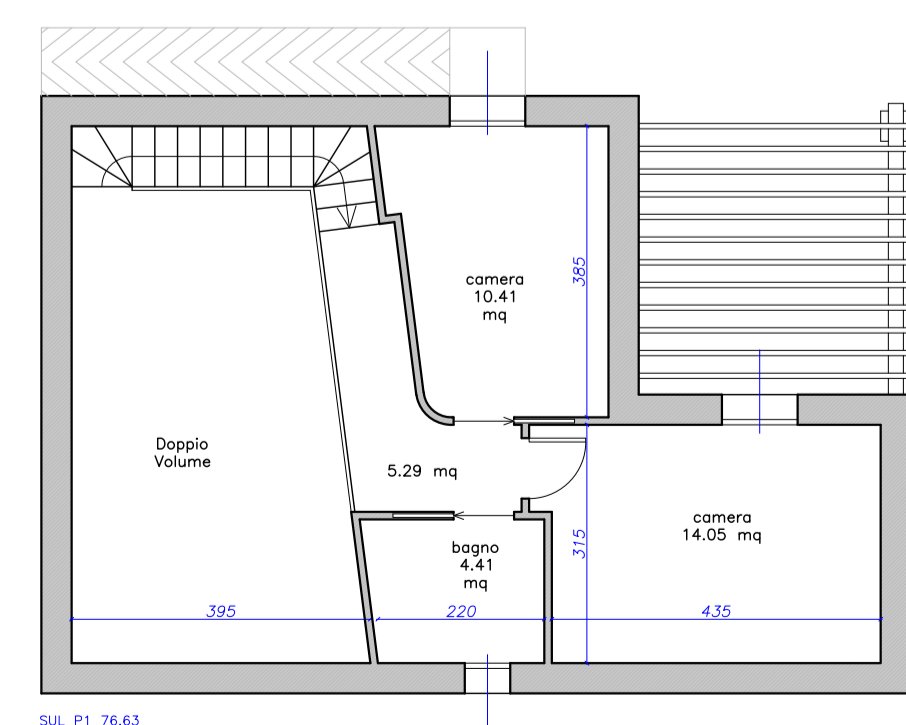
P.TERRA



RIEPILOGO STATO ATTUALE
tot. Sup. Edificata 121.13 mq
tot. Vol. Edificato 358.57 mc

VOLUMETRIA DI PROGETTO
tot. Vol. Edificabile 400.55 mc
incremento volumetrico 41.98 mc
pari a +11.70 %

Riepilogo Superfici e Volume



P.PRIMO