

COMUNE DI SAN GIULIANO TERME
Provincia di Pisa



VERIFICA ASSOGGETTABILITA'

IMMOBILE posto in San Giuliano Terme (PI)
Località Asciano - Passo Pellegrini

Committente:
Sig.ri **FABBRINI - MARTINI**

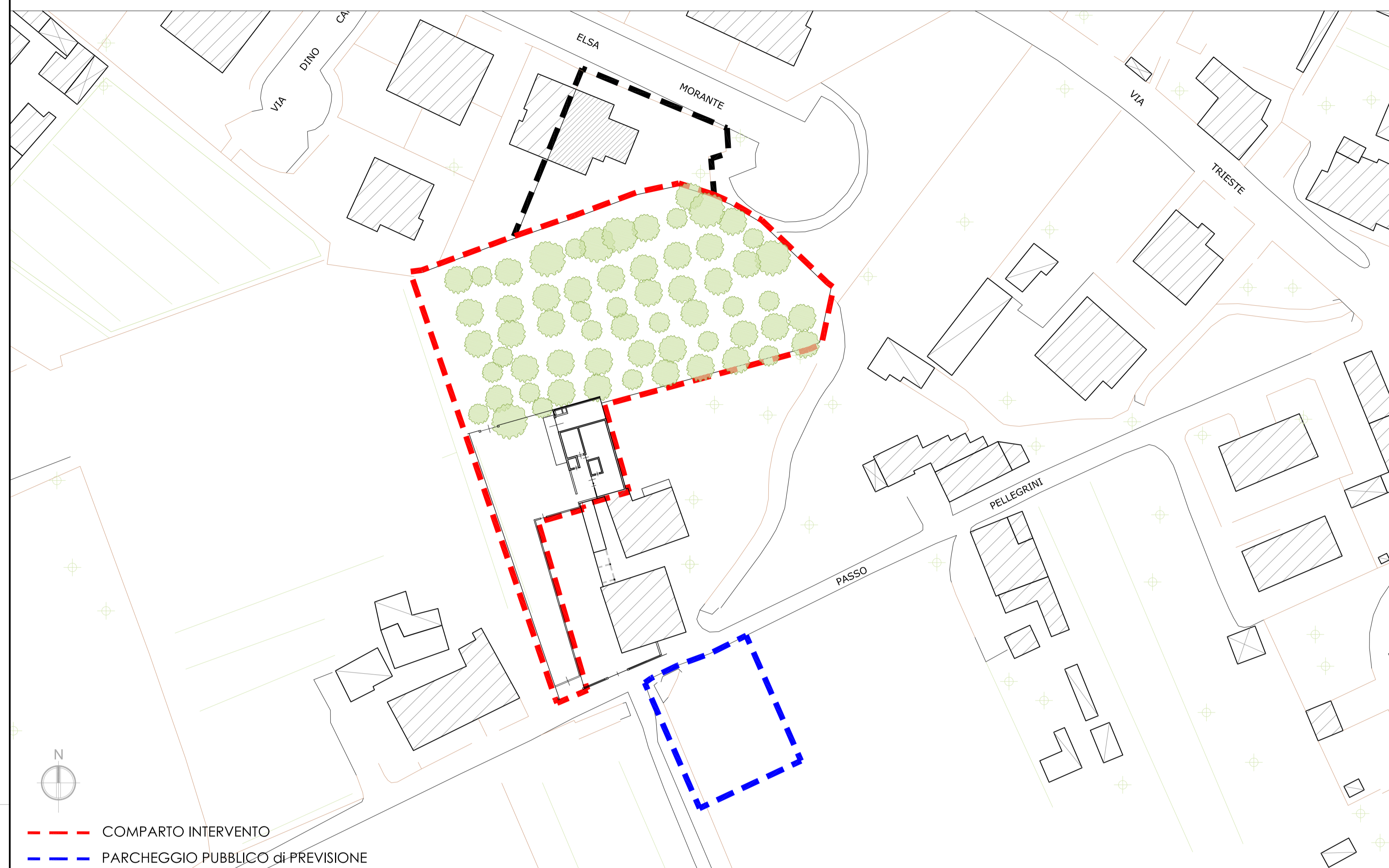
Progetto generale:
Arch. Mario **BUONAMICI**
Geom. Michele **BONGIANNI**

Titolo

STATO ATTUALE
PLANIMETRIA GENERALE
PIANTA Sezioni e Calcolo Volumetria Attuale

rev.	data	file	oggetto
ELABORATO N. 2			
data 1ª emissione:	file:	scala:	
febbraio 2024	proposito_019.dwg	1:100	

PLANIMETRIA GENERALE DELL'AREA - STATO ATTUALE - scala 1:500



--- COMPARTO INTERVENTO
--- PARCHEGGIO PUBBLICO di PREVISIONE

PLANIMETRIA GENERALE DELL'AREA - STATO ATTUALE - Calcolo superfici e volumi ESISTENTI

