

COMUNE DI SAN GIULIANO TERME
Provincia di Pisa



VERIFICA ASSOGGETTABILITA'

IMMOBILE posto in San Giuliano Terme (PI)
Località Asciano - Passo Pellegrini

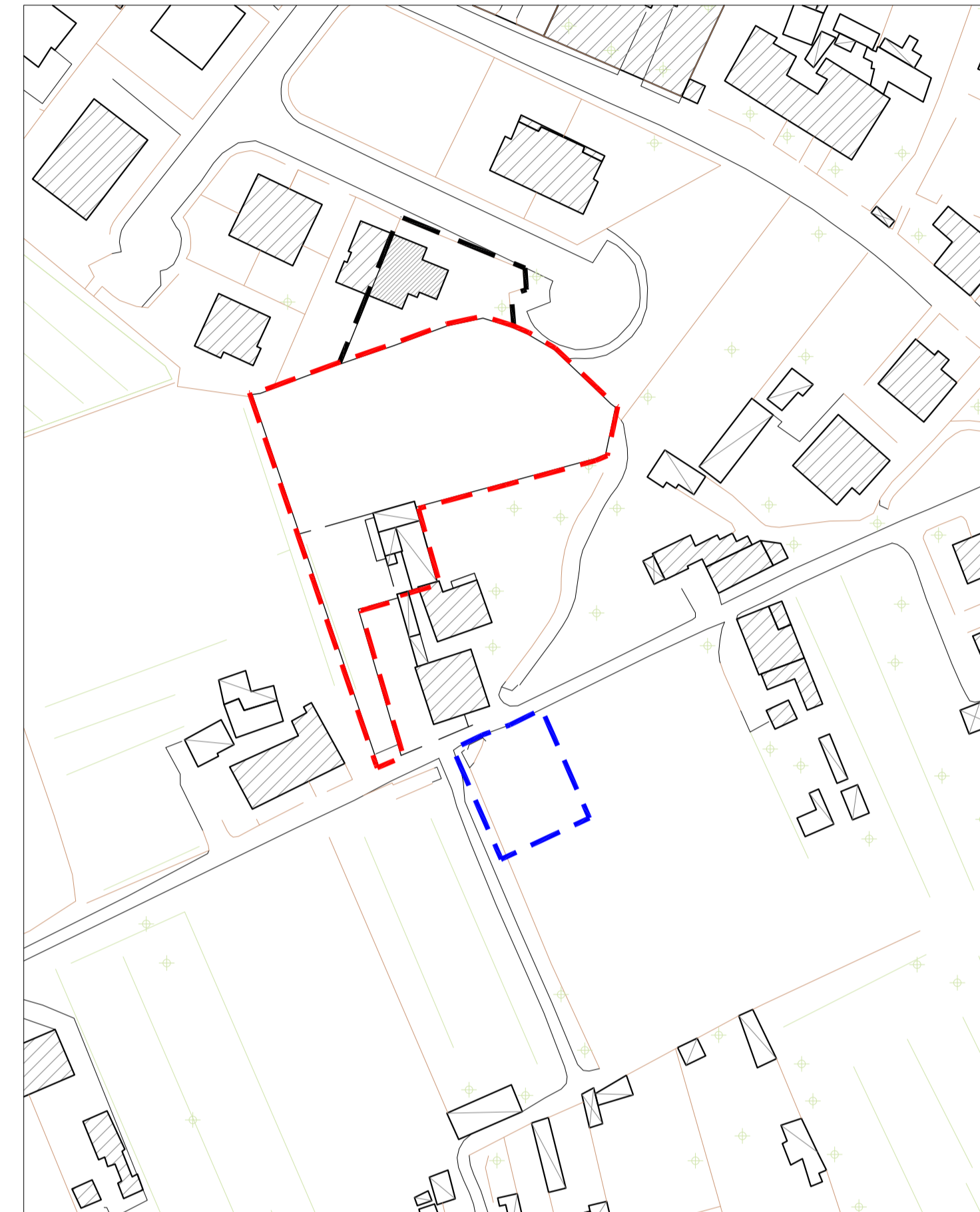
Committente:
Sig.ri **FABBRINI - MARTINI**

Progetto generale:
Arch. Mario **BUONAMICI**
Geom. Michele **BONGIANNI**

STATO ATTUALE
INQUADRAMENTO URBANISTICO

rev.	data	file	oggetto
ELABORATO N. 1			
data 1ª emissione:	file:	scala:	
agosto 2024	proccosta_020.dwg	1:1000 - 1:2000	

ESTRATTO CTR - STATO ATTUALE - scala 1:1000

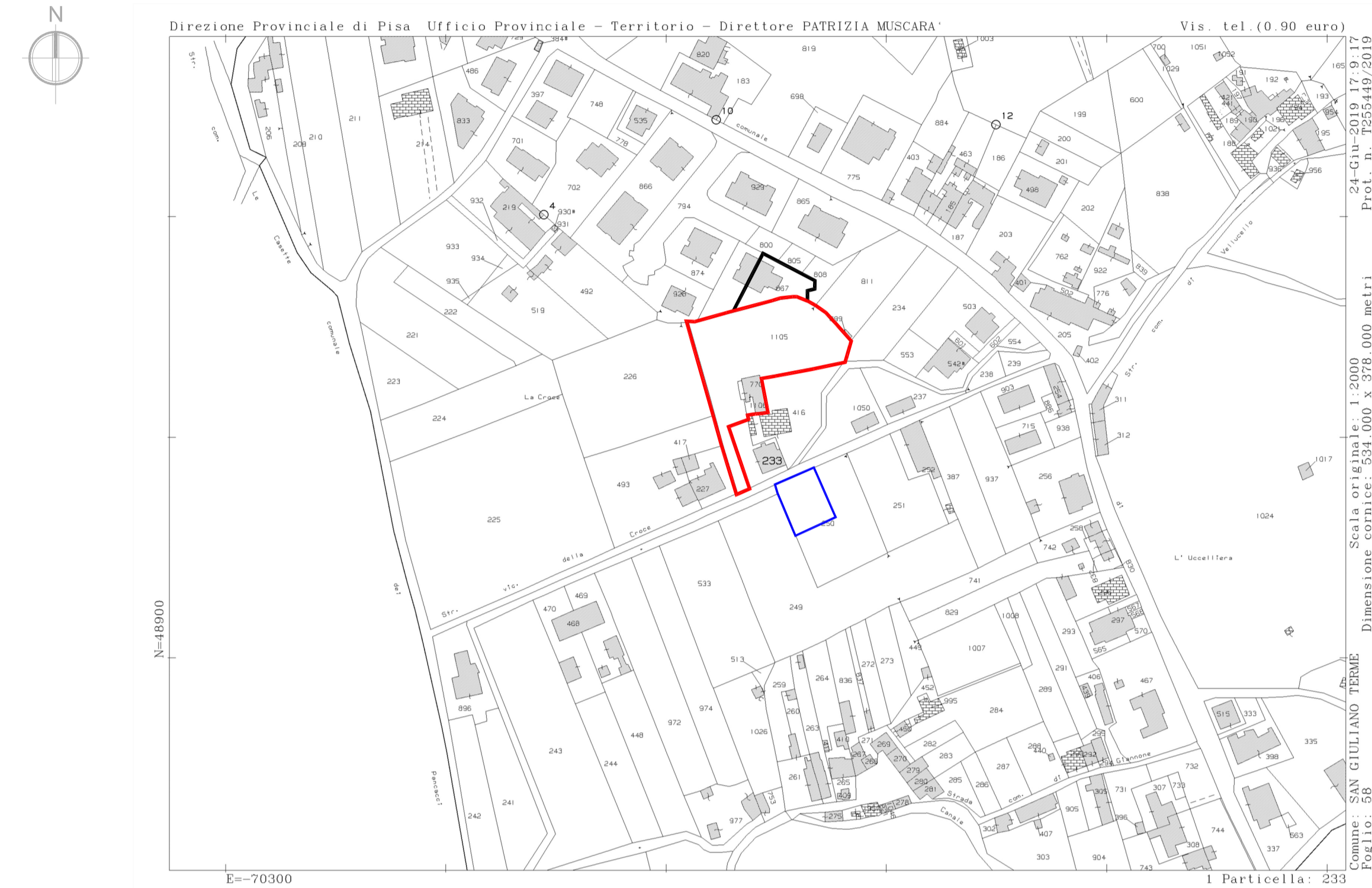


- - - COMPARTO INTERVENTO
- - - PARCHEGGIO PUBBLICO di PREVISIONE

FOTO AEREA - scala 1:2000



ESTRATTO CATASTALE - Foglio 58 di San Giuliano Terme - scala 1:2000



SISTEMA AMBIENTALE

Zone agricole interne alle UTOE (E6)

SISTEMA INSEDIATIVO

Aggregazioni edilizie di formazione recente (Zone B) - (art. 19)
 B2 - Zone urbanizzate prevalentemente caratterizzate da tipologie edilizie unitarie di formazione recente ed impianto riconducibile al modello di isolato.

ESTRATTO POC - ADEGUAMENTO 2023 - UTOE 28 - Asciano Valle - scala 1:2000

