

COMUNE DI SAN GIULIANO TERME

PIANO DI RECUPERO CON CONTESTUALE VARIANTE AL P.O.C.
PER LA REALIZZAZIONE DELLA NUOVA SEDE DELLA SOCIETA' CHIMICA FEDELI S.p.A.
SCHEDE NORMA N.1 - UTQE N. 26 - PALAZZETTO VIA DI PALAZZETTO N. 5,7,8

proponente

SOCIETA' CHIMICA EMILIO FEDELI spa
amministratore unico MATTEO TODISCO

Sede: Via del Brennero, n. 48, 50122 Pisa - 050 511111 - www.chimicafedeli.it - info@chimicafedeli.it

progettazione urbanistica, architettonica e coordinamento

Redbox

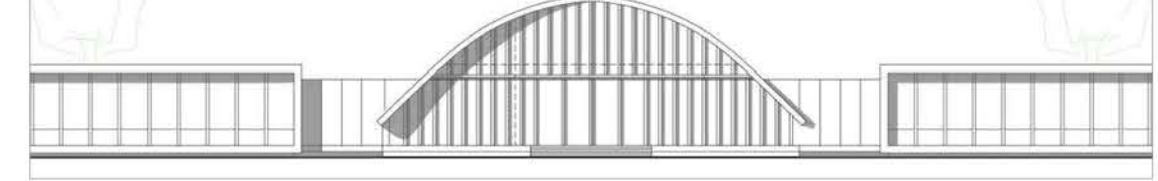
LUIGI PIROTTI ARCHITETTO
MASSIMO DEL SEPPIA ARCHITETTO
MANRICO LOGGI ARCHITETTO

Studio: Via del Brennero, n. 48, 50122 Pisa - 050 511111 - www.chimicafedeli.it - info@chimicafedeli.it

coordinatore

STUDIO YAWL GEOMETRI ASSOCIATI - PARRINI MICHELE

coordinatore



consulenza urbanistica e VAS

MARCO MANCINO ARCHITETTURA DEL TERRITORIO

Consulenza Urbanistica e VAS - 050 511111

strutture, sostenibilità, impianti, requisiti acustica e sicurezza

BST INGEGNERIA srl

Via del Brennero, n. 48, 50122 Pisa

geologia

FABRIZIO ALVARES GEOLOGO

Via Ludovico il Moro, 1, 50127 San Giuliano Terme (PI)

studi idraulici

STEFANO PAGLIARA PROF. INGEGNERE

Via del Brennero, n. 48, 50122 Pisa

mobilità

TAGES SOCIETA' COOPERATIVA

Via Donat Cattin, 10, 50127 San Giuliano Terme (PI)

agronomia

ALESSANDRO FARNESI AGRONOMO

Via del Brennero, n. 48, 50122 Pisa

coordinatore sicurezza e assistenza alla direzione lavori

CLAUDIO BULLENI PERITO INDUSTRIALE

Via del Brennero, n. 48, 50122 Pisa

urbanistica - editing

ARIANNA NASSI O DI NASSO

Via Ludovico il Moro, 1, 50127 San Giuliano Terme (PI)

collaborazione

ROBERTO DELLA GIOIA ARCHITETTO, GIACOMO PETRI INGEGNERE,
LORENZO SPERA INGEGNERE, SANDRO GHEZZANI ARCHITETTO

collaborazione

collaborazione

collaborazione

collaborazione

collaborazione

collaborazione

collaborazione

collaborazione

collaborazione

collaborazione

collaborazione

collaborazione

collaborazione

collaborazione

collaborazione

collaborazione

collaborazione

collaborazione

collaborazione

collaborazione

collaborazione

collaborazione

collaborazione

collaborazione

collaborazione

collaborazione

collaborazione

collaborazione

collaborazione

collaborazione

collaborazione

collaborazione

collaborazione

collaborazione

collaborazione

collaborazione

collaborazione

collaborazione

collaborazione

collaborazione

collaborazione

collaborazione

collaborazione

collaborazione

collaborazione

collaborazione

collaborazione

collaborazione

collaborazione

collaborazione

collaborazione

PIAZZOLE DI SCAMBIO REALIZZATE

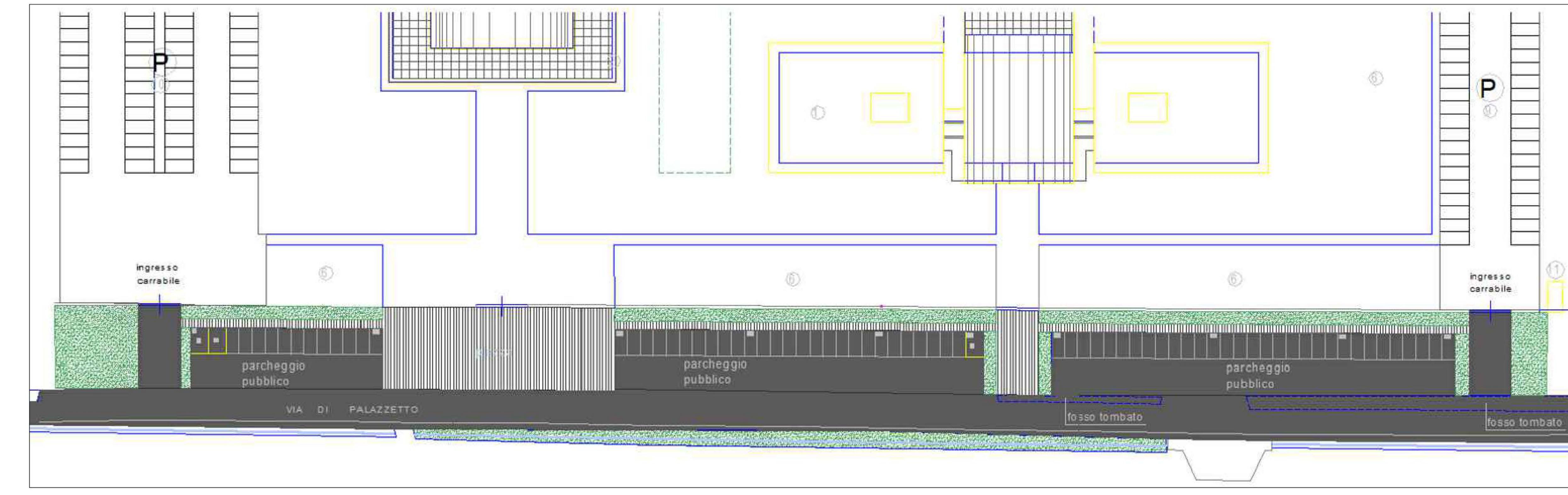
ADEGUAMENTO INTERSEZIONE SP 30 - VIA DI PALAZZETTO REALIZZATA

INTERVENTI DI ADEGUAMENTO DI VIA DI PALAZZETTO DA REALIZZARE



Urbanistica	Architettonico	Strutture	Impianti	Acustica
DATA 2021 GIUGNO	REV. 00	D VIABILITA' VIA DI PALAZZETTO ING. MASSIMO FERRINI D.O.Z. SISTEMA MOBILITA'		TAVOLA Allegato 2

INTERVENTI LUNGO VIA DI PALAZZETTO



SEZIONE STRADALE DI FRONTE AL COMPARTO

