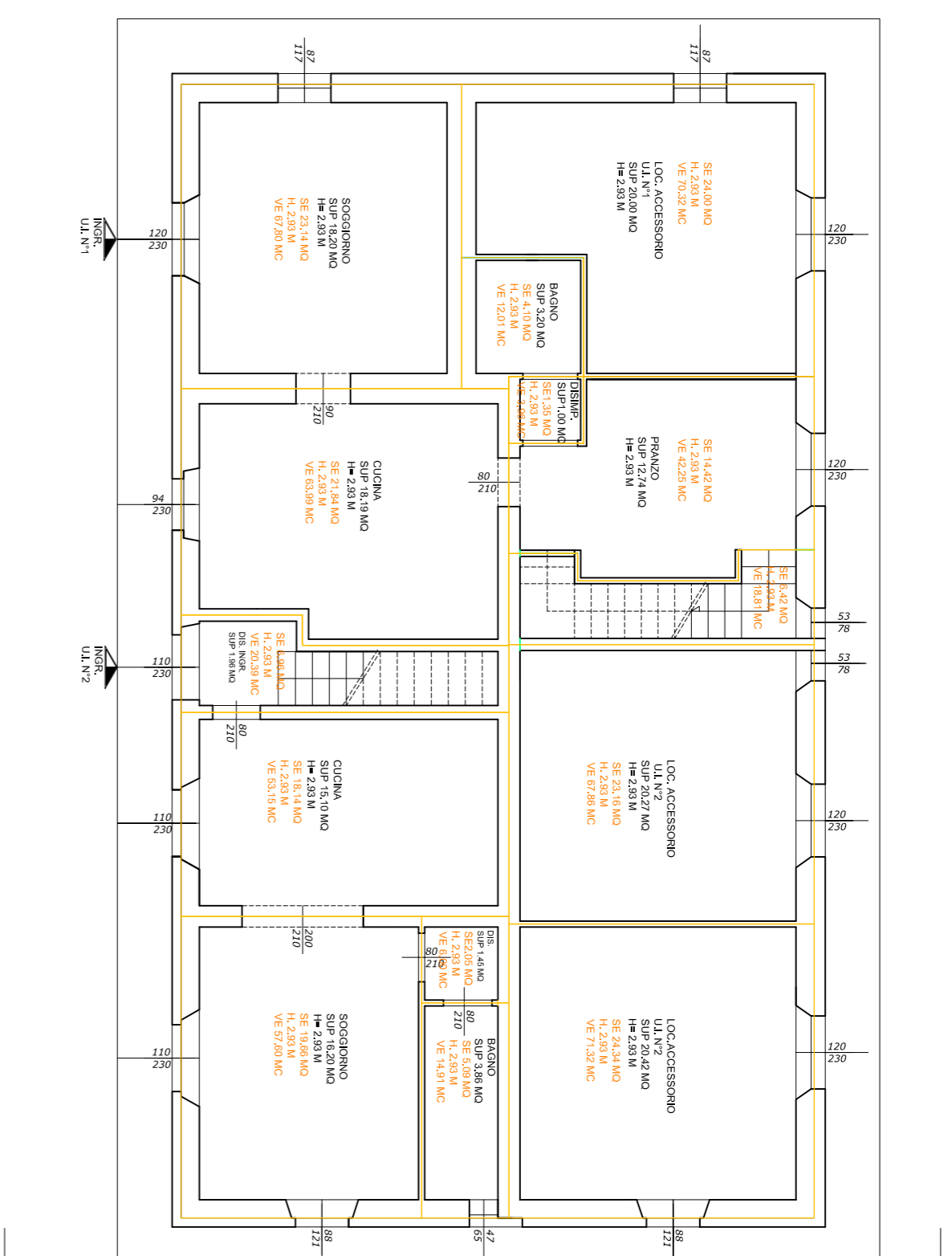
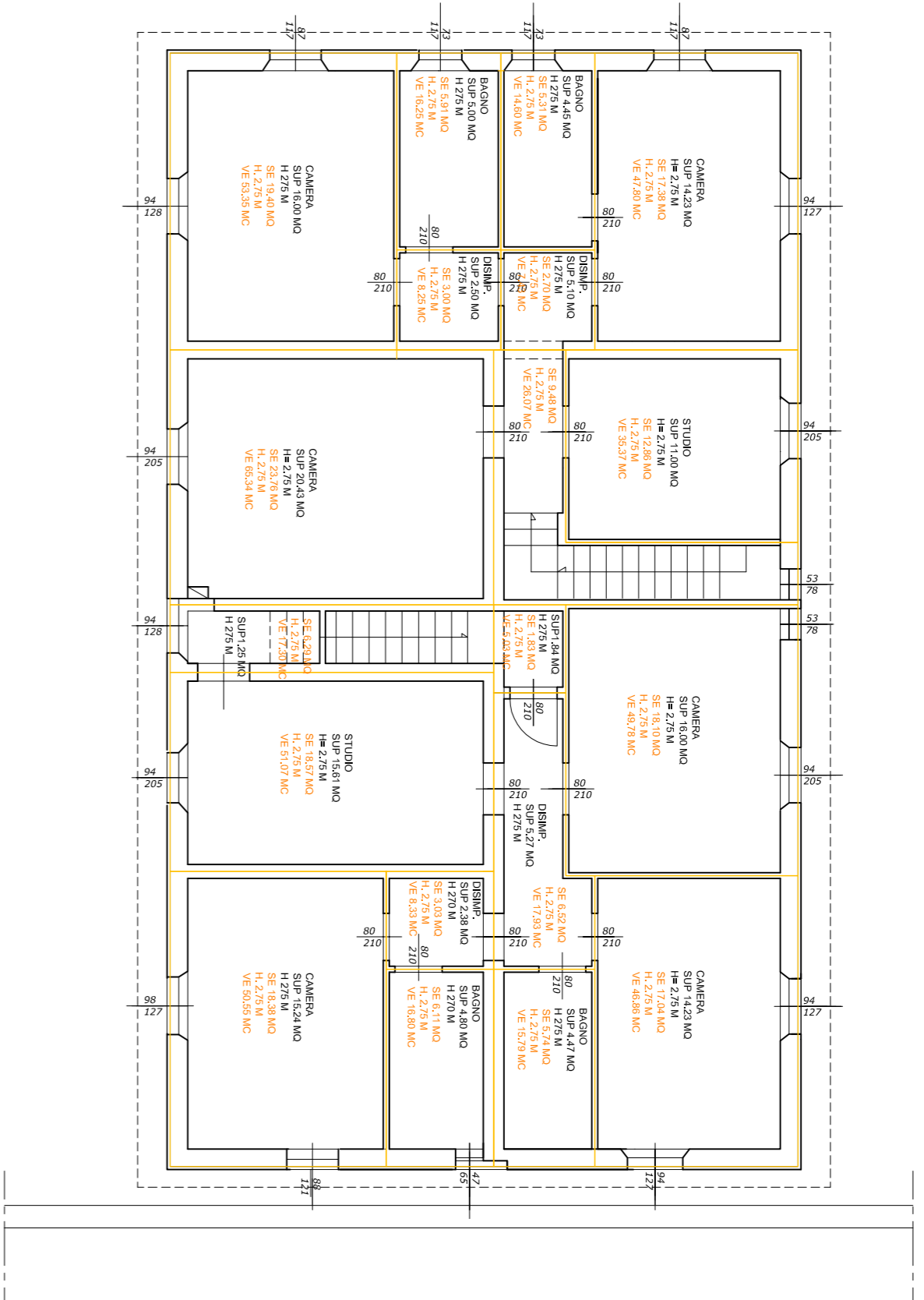


EDIFICIO PRINCIPALE: UNITA' IMMOBILIARE N° 1 E U.I. N°2
PIANTA PIANO TERRA



PIANTA PIANO PRIMO



EDIFICIO PRINCIPALE U.I. N°1 E U.I. N°2: CALCOLO SE E VE TOTALI

UNITA' IMMOBILIARI SE- SUPERFICIE EDIFICATA TOTALE = MC 324,58	LOCALE ACCESSORI: SE -SUPERFICIE EDIFICATA TOTALE= MC 64,89
UNITA' IMMOBILIARI VE- VOLUME EDIFICATO TOTALE = MC 914,75	LOCALE ACCESSORIO: VE- VOLUME EDIFICATO TOTALE= MC 209,50

EDIFICIO PRINCIPALE U.I. N°1 - U.I. N°2 E LOC. ACCESSORI: CALCOLO SE E VE TOTALI

EDIFICIO PRINCIPALE U.I. N°1 E U.I. N°2: SE TOTALE = 389,27 MQ
EDIFICIO PRINCIPALE U.I. N°1 E U.I. N°2: VE TOTALE = 1.124,25 MC

EDIFICIO SECONDARIO U.I. N°3: CALCOLO SE E VE TOTALI

EDIFICIO SECONDARIO U.I. N°3: SE TOTALE = 130,72 MQ	LOCALE ACCESSORIO: SE SUL- SUPERFICIE EDIFICATA+PIANTA PIANO TERRA= MC 24,74
EDIFICIO SECONDARIO U.I. N°3: VE TOTALE = 495,52 MC	LOCALE ACCESSORIO: VE- VOLUME EDIFICATO+PIANTA PIANO TERRA= MC 66,80

EDIFICIO SECONDARIO: U.I. N° 3 E LOC. ACCESSORI: CALCOLO SE E VE TOTALI

EDIFICIO SECONDARIO U.I. N°3: SE TOTALE = 155,46 MQ
EDIFICIO SECONDARIO U.I. N°3: VE TOTALE = 522,32 MC

COMPLESSO IMMOBILIARE: U.I. N° 1-2-3: CALCOLO SE E VE TOTALI

Superficie Edificabile- SE- TOTALE = 544,73 MQ	Superficie Edificabile Locali accessori- SE- TOTALE = 89,43 MQ
Volume Edificabile-VE- TOTALE = 1.370,27 MC	Volume Edificabile- Locali accessori VE- TOTALE = 276,30 MC

TOTALE DEL COMPLESSO IMMOBILIARE: U.I. N° 1-2-3 + locali accessori: CALCOLO SE E VE TOTALI

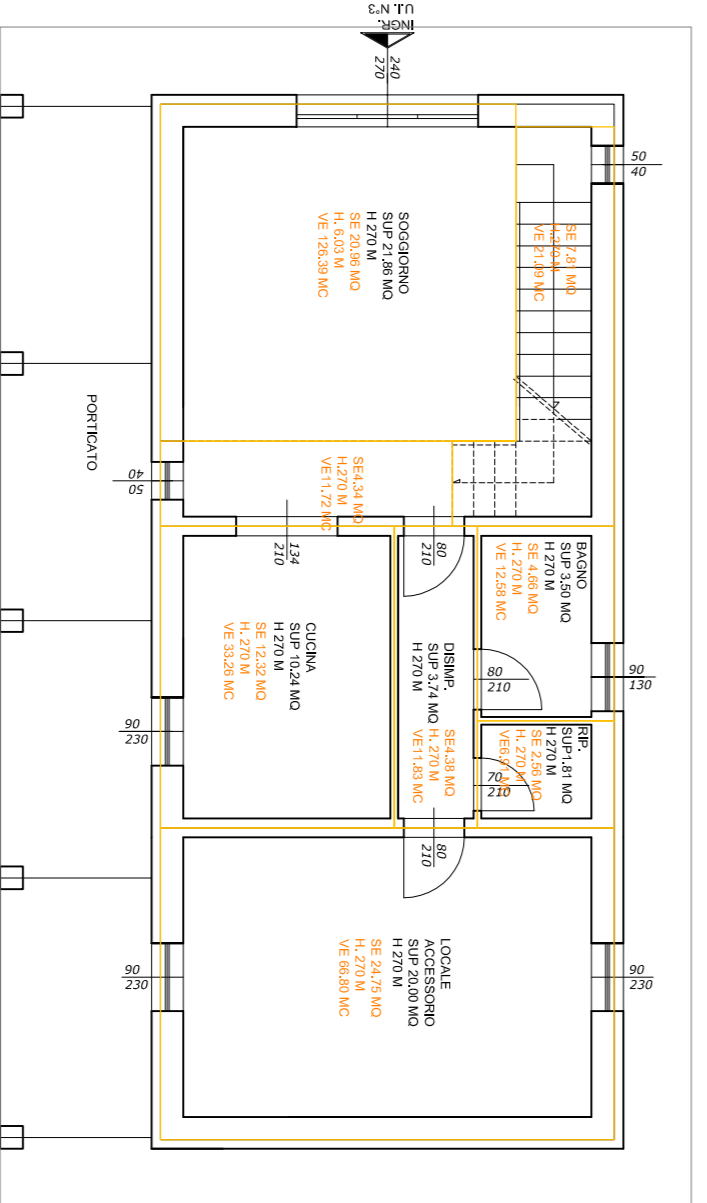
Superficie Edificabile- SE- TOTALE = 634,16 MQ
Volume Edificabile-VE- TOTALE = 1.646,57 MC

COMPLESSO IMMOBILIARE, CALCOLO ABITANTI EQUIVALENTI- STATO DI PROGETTO

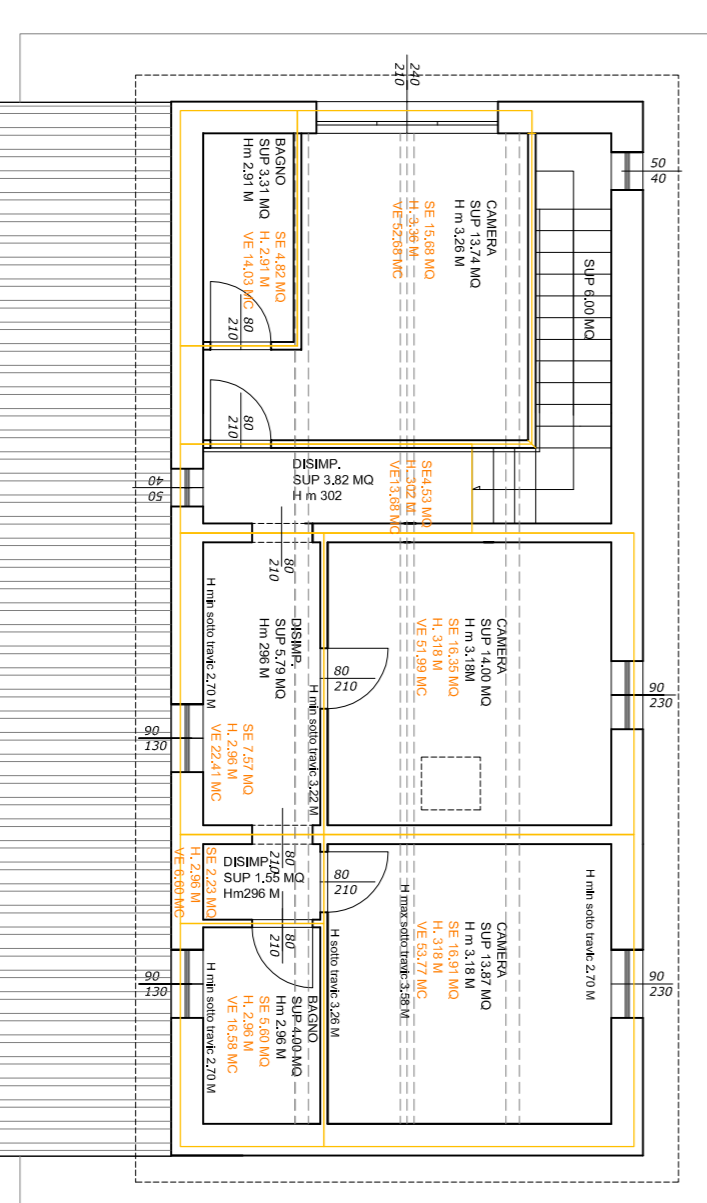
VE TOT. (privi dei loc. accessori) = 1.370,27 MC / 156 = 8,78 AB. EQUIVALENTI (9 ABIT. EQUIVALENTI)

EDIFICIO PRINCIPALE: UNITA' IMMOBILIARE N° 2	
SE SUL- SUPERFICIE EDIFICATA+PIANTA PIANO TERRA= MC 51,90	LOCALE ACCESSORIO: SE SUL- SUPERFICIE EDIFICATA+PIANTA PIANO TERRA= MC 40,69
SE SUL- SUPERFICIE EDIFICATA+PIANTA PIANO PRIMO= MC 101,61	
VE- VOLUME EDIFICATO+PIANTA PIANO TERRA= MC 152,05	LOCALE ACCESSORIO: VE- VOLUME EDIFICAT+PIANTA PIANO TERRA= MC 139,18
VE- VOLUME EDIFICATO+PIANTA PIANO PRIMO= MC 279,44	
SE- SUPERFICIE EDIFICATA- PT E P 1° = MC 153,51	
VE- VOLUME EDIFICATO- PT E P 1° = MC 431,49	

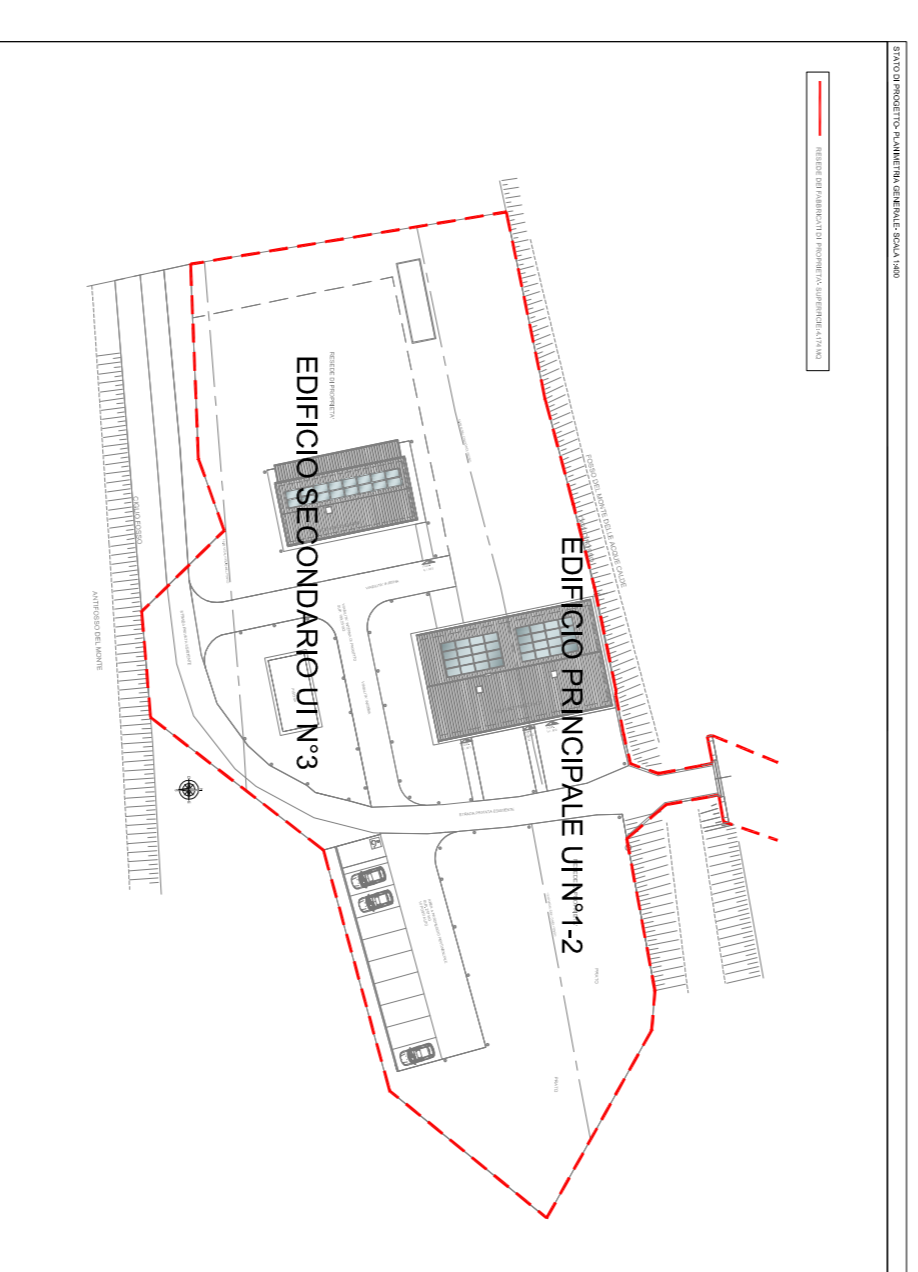
EDIFICIO SECONDARIO: UNITA' IMMOBILIARE N° 3
PIANTA PIANO TERRA



PIANTA PIANO PRIMO



EDIFICIO SECONDARIO: UNITA' IMMOBILIARE N° 3	
SE SUL- SUPERFICIE EDIFICATA+PIANTA PIANO TERRA= MC 57,03	LOCALE ACCESSORIO: SE SUL- SUPERFICIE EDIFICATA+PIANTA PIANO TERRA= MC 24,74
SE SUL- SUPERFICIE EDIFICATA+PIANTA PIANO PRIMO= MC 73,69	
VE- VOLUME EDIFICATO+PIANTA PIANO TERRA= MC 223,78	LOCALE ACCESSORIO: VE- VOLUME EDIFICATO+PIANTA PIANO TERRA= MC 66,80
VE- VOLUME EDIFICATO+PIANTA PIANO PRIMO= MC 231,74	
SE- SUPERFICIE EDIFICATA- PT E P 1° = MC 130,72	
VE- VOLUME EDIFICATO- PT E P 1° = MC 455,52	



COMUNE DI SAN GIULIANO TERME-PI

TITOLO

PIANO DI RECUPERO CON CONTESTUALE VARIANTE AL POC PER LA REALIZZAZIONE DI UNITA' IMMOBILIARI A CIVILE ABITAZIONE- VIA DELLE SORGENTI N°16- LOC. ASCIANO-SAN GIULIANO TERME - PISA.

COMITENTE: Edificio Danieli Immobiliari Srl Piazza S. Luigi Gonzaga n. 6 - San Giuliano Terme (PI) P.Iva-022083 00951	PROGETTO ARCHITETTONICO: Arch. Gabriele Monno Via Palermo 45-06127- Frosinone Tel. 0775-240000 Pec: gabriele.monno@architondopiaci.it	URBANISTICA ED EDITING Arch. Gabriele Monno	GEOLOGIA Dott. Giulio Motta Jambeller Via S. Maria Maddalena 10 Loc. Madonna di Chianelli	STUDI IDRAULICI ING. Valterina Alberti STUDIO DI INGEGNERIA BONACCA & ALTIERI Via Garibaldi Monno n. 67 - 06127 Frosinone	AGRONOMIA Arch. Gabriele Monno	CONSULENZA ACQUISTICA: Pratica - Scala 1:100 Formato A1 Edicorbo B.30
--	---	--	--	--	-----------------------------------	---

OGGETTO:

STATO DI PROGETTO:
CALCOLO SUPERFICIE E VOLUME:
-SUPERFICIE EDIFICABILE
-VOLUME EDIFICABILE
CALCOLO ABITANTI EQUIVALENTI

Rev	Data	Modificazione	Redatto	Verificato	Approvato	Autorezzato
	GIUGNO 2023					

Questo documento, a di nostro proprietà esclusiva. E' proibita la riproduzione anche parziale e la concessione di terzi servizi in nostra autorizzazione.