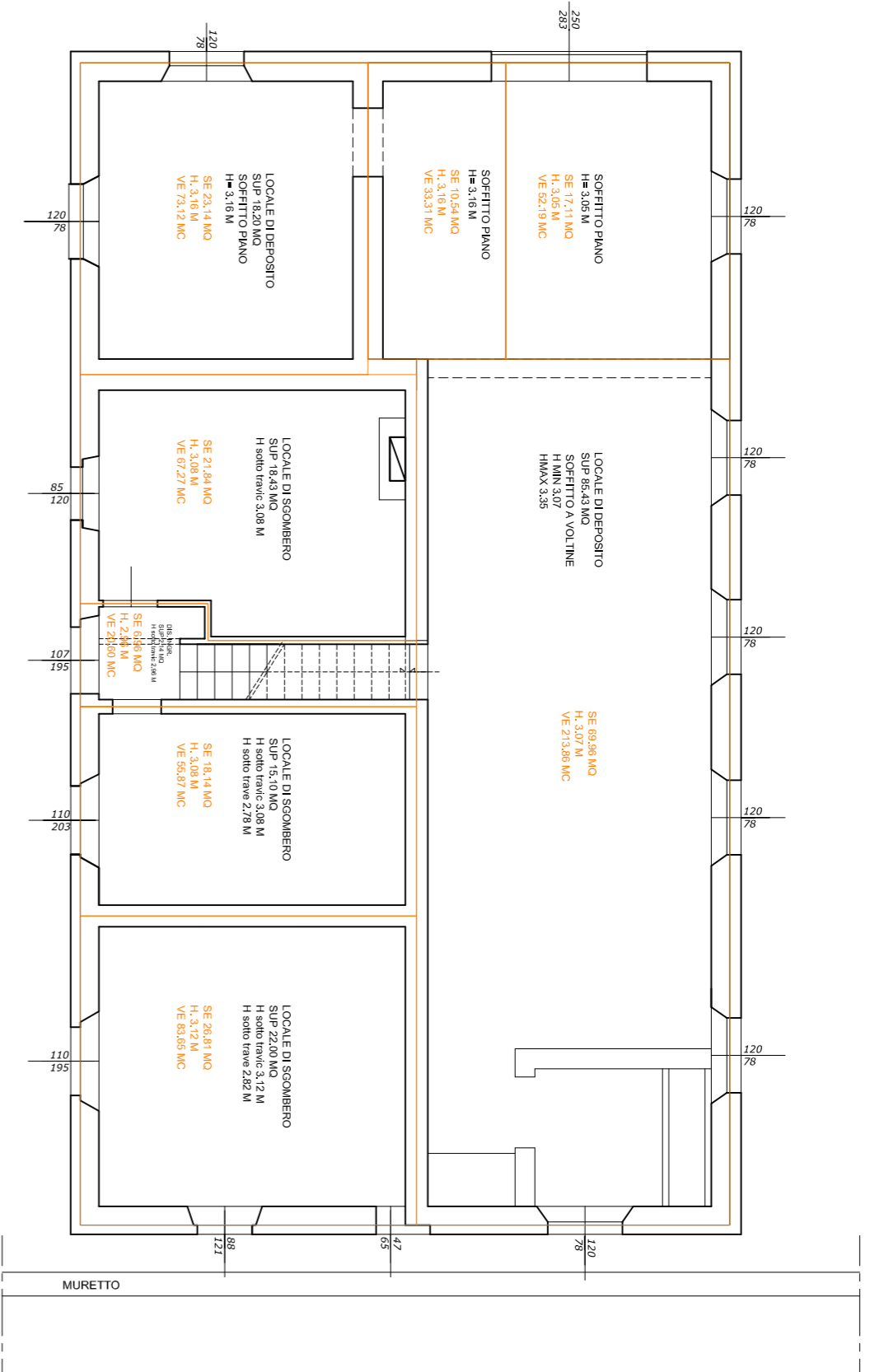
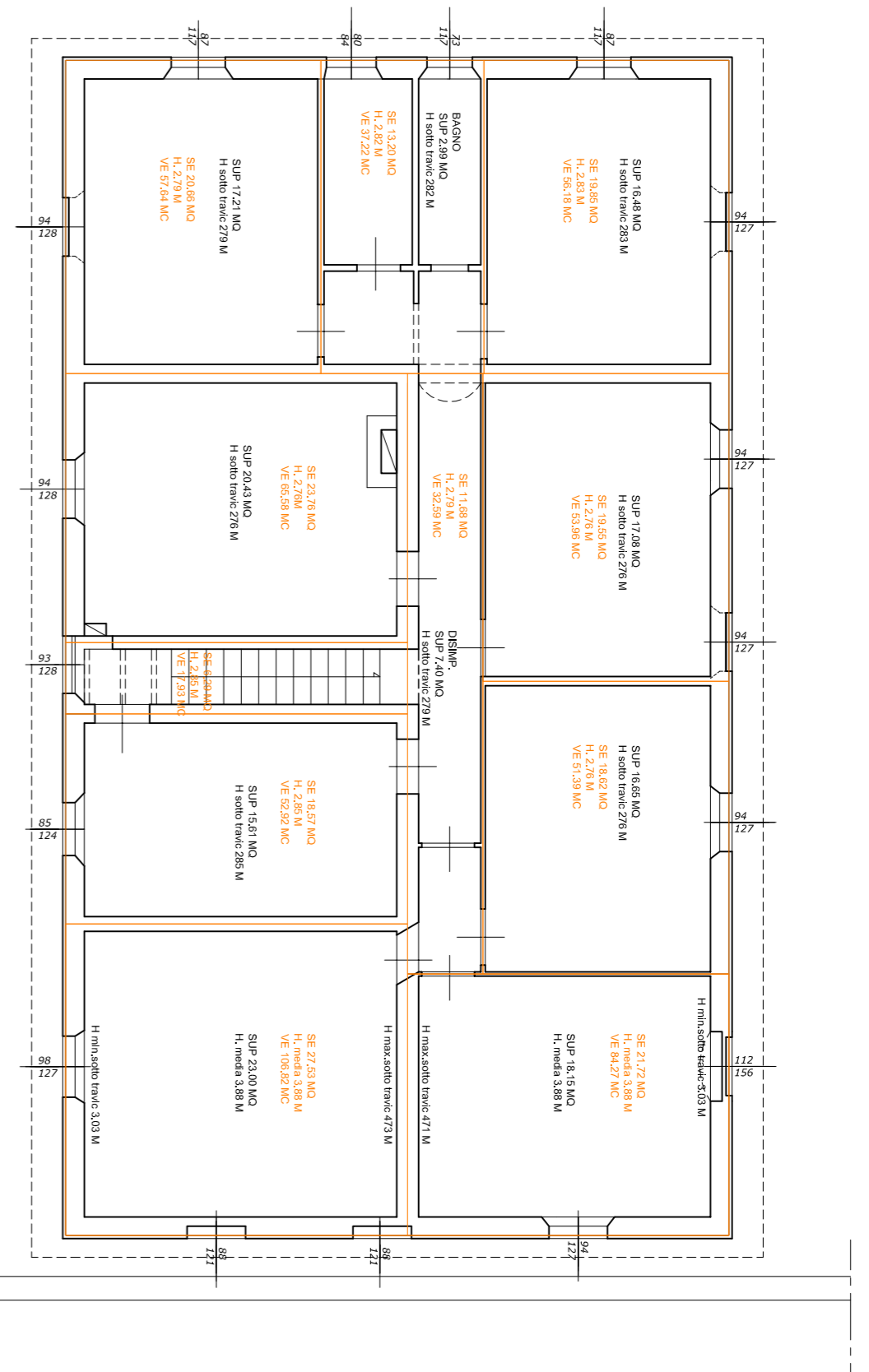


EDIFICIO PRINCIPALE

STATO ATTUALE: PIANTA PIANO TERRA



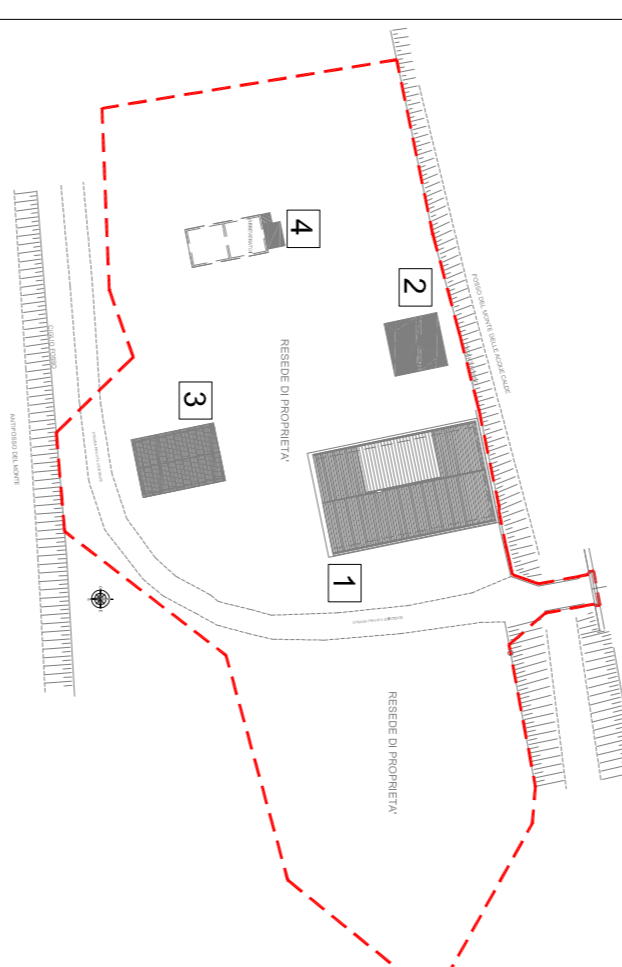
STATO ATTUALE: PIANTA PIANO PRIMO



EDIFICIO PRINCIPALE UN N°1: CALCOLO SE E VE TOTALI

SE SUL- SUPERFICIE EDIFICATA+PIANTA PIANO TERRA= MQ 73,75	LOCALE ACCESSORI: SE -SUPERFICIE EDIFICATA TOTALE= MQ 120,75
SE SUL- SUPERFICIE EDIFICATA+PIANTA PIANO PRIMO= MQ 201,43	LOCALE ACCESSORIO: VE- VOLUME EDIFICATO TOTALE= MC 372,48
VE- VOLUME EDIFICATO+PIANTA PIANO TERRA= MC 206,79	LOCALE ACCESSORI: SE -SUPERFICIE EDIFICATA TOTALE= MQ 120,75
VE- VOLUME EDIFICATO+PIANTA PIANO PRIMO= MC 616,50	LOCALE ACCESSORIO: VE- VOLUME EDIFICATO TOTALE= MC 372,48
SE- SUPERFICIE EDIFICATA- PT E P 1°= MQ 275,18	
VE- VOLUME EDIFICATO- PT E P 1°= MC 823,29	
EDIFICIO PRINCIPALE UN N°1+ LOCALI ACCESSORI: CALCOLO SE E VE TOTALI	
SE- SUPERFICIE EDIFICATA- PT E P 1°= MQ 395,93	
VE- VOLUME EDIFICATO- PT E P 1°= MC 1.195,77	

PLANIMETRIA GENERALE- STATO ATTUALE



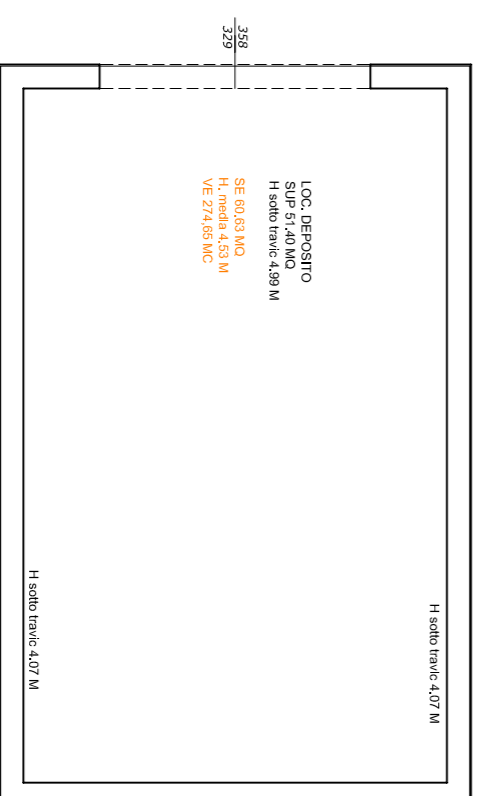
LEGENDA:

- 1 EDIFICIO PRINCIPALE
 - 2 LOCALE FORNO E SGOMBERO (DA DEMOLIRE)
 - 3 LOCALE DEPOSITO (DA DEMOLIRE)
 - 4 LOCALE PORCILAIA+TRINIA+ABBERVERATOI (DA DEMOLIRE)
- RESERVA DEI FABBRICATI DI PROPRIETA'-SUPERFICIE: 4.174 MQ

EDIFICI N°2,3,4 CHE VERRANNO DEMOLITI-LOCALI ACCESSORI

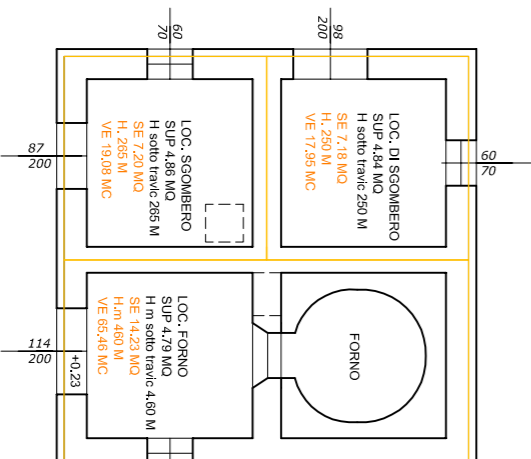
LOCALE DEPOSITO

STATO ATTUALE: PIANTA PIANO TERRA

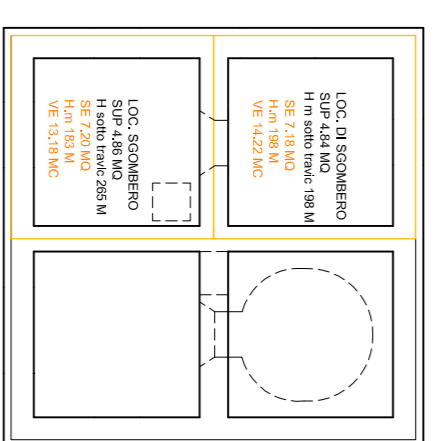


LOCALE FORNO- SGOMBERO

STATO ATTUALE: PIANTA PIANO TERRA

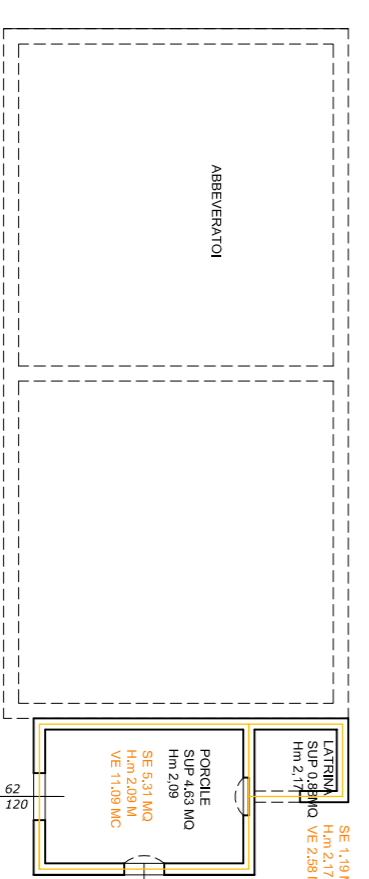


STATO ATTUALE: PIANTA PIANO SOTTOTETTO



LOCALE PORCILAIA

STATO ATTUALE: PIANTA PIANO TERRA



EDIFICIO PRINCIPALE - UL 1-CALCOLO SE E VE

SE- SUPERFICIE EDIFICATA- PT E P 1°= MQ 275,18
VE- VOLUME EDIFICATO- PT E P 1°= MC 823,29

1- EDIFICIO PRINCIPALE - UL 1-CALCOLO SE E VE LOCALI ACCESSORI

LOCALE ACCESSORI: SE -SUPERFICIE EDIFICATA TOTALE= MQ 120,75
LOCALE ACCESSORIO: VE- VOLUME EDIFICATO TOTALE= MC 372,48

EDIFICIO PRINCIPALE - UL 1+ LOCALI ACCESSORI-CALCOLO SE E VE

SE- SUPERFICIE EDIFICATA- PT E P 1°= MQ 395,93
VE- VOLUME EDIFICATO- PT E P 1°= MC 1.195,77

EDIFICI N°2,3,4 CHE VERRANNO DEMOLITI

SE- SUPERFICIE EDIFICATA- TOTALE= MQ 110,12
VE- VOLUME EDIFICATO- TOTALE= MC 418,21

TOTALE DEL COMPLESSO IMMOBILIARE: EDIFICI N° 1-2-3-4 + locali accessori: CALCOLO SE E VE TOTALI
Superficie Edificabile- SE- TOTALE = 506,05 MQ
Volume Edificabile-VE- TOTALE = 1.613,98 MC

COMPLESSO IMMOBILIARE, CALCOLO ABITANTI EQUIVALENTI- STATO ATTUALE

VE TOT. = 823,29 MC / 156 = 5,28 AB. EQUIVALENTI (5 ABIT. EQUIVALENTI.)

COMUNE DI SAN GIULIANO TERME-PI

TITOLO

PIANO DI RECUPERO CON CONTESTUALE VARIANTE AL POC PER LA REALIZZAZIONE DI UNITA' IMMOBILIARI A CIVILE ABITAZIONE- VIA DELLE SORGENTI N°16- LOC. ASCIANO-SAN GIULIANO TERME - PISA.

OGGETTO:

STATO ATTUALE:
CALCOLO SUPERFICIE E VOLUME:
-SUPERFICIE EDIFICABILE E
-VOLUME EDIFICABILE
CALCOLO ABITANTI EQUIVALENTI

CONSULENZA ACUSTICA:	Pratica	Scala	Formato	Edulcorato
	-	1:100	A1	B.29

Riv	Data	Modificazione	Redatto	Verificato	Approvato	Autorizzato
	GIUGNO 2023					